



Schachtprotokoll

Datum : 29.11.2017	Schachtname : S1	Bezirk : Musterstadt	Gemeinde / Stadt : Musterstadt	örtliche Lage / Strasse : Musterstraße	Jahr:
Operateur : H. Rade	Knotentyp : Schacht	X Koordinate :	Y Koordinate :	Z Koordinate :	

Atmosphäre : keine gefährl. Atmosphäre	Form : rund	Werkstoff: Ziegelwerk
Wetter : kein Niederschlag	Länge [mm]:	Elementhöhe [mm] 0
Temperatur [°C]:	Breite [mm]: 0,6	:

Bez. des Entässerungssys. Benutzung: Mischwasserleitung/-kanal	Inspektionsverfahren: Inspektion von der Oberfläche aus
	Inspektionszweck: Routineinspektion des Zustands

Bemerkung :

Nr.	Kürzel	Position	Zustand	C1	C2	Q1	Q2	Bemerkungen			
1	DDA	0,00	Allgemeines Foto, bei 12 Uhr								
2	DAE	0,20	Fehlender Mörtel, 100mm, von 12 bis 12 Uhr					Mörtel fehlt, Boden sichtbar			
3	DAFZA	0,40	Oberflächenschaden, mechanische Beschädigung, bei 4 Uhr					Bohrloch, Boden sichtbar			
4	DAFZA	0,40	Oberflächenschaden, mechanische Beschädigung, bei 10 Uhr					Bohrloch, Boden sichtbar			
5	DAFZE	0,70	Oberflächenschaden, Ursache nicht feststellbar, von 12 bis 12 Uhr, Schadensanfang					Korrosion			
6	DAG	0,76	Einragender Anschluss, Länge: 30mm, bei 4 Uhr								
7	DAFBE	0,80	Oberflächenschaden, Abplatzung, Ursache nicht feststellbar, von 12 bis 12 Uhr					Boden sichtbar			
8	DABBA	0,80	Riss, vertikal, Breite: 5mm, bei 4 Uhr, Schadensanfang								
9	DABBA	0,80	Riss, vertikal, Breite: 2mm, bei 10 Uhr, Schadensanfang								
10	DAG	0,91	Einragender Anschluss, Länge: 50mm, bei 9 Uhr								
11	DAQC	0,95	Korrodierte Steigeisen, 4 Stück , Schadensanfang								
12	DAQB	1,10	Fehlende Steigeisen, 4 Stück , Schadensanfang								
13	DABBA	1,20	Riss, vertikal, Breite: 5mm, bei 4 Uhr, Schadensende								
14	DAFZE	1,20	Oberflächenschaden, Ursache nicht feststellbar, von 12 bis 12 Uhr, Schadensende								
15	DAG	1,30	Einragender Anschluss, Länge: 50mm, bei 4 Uhr								

Schachtdeckel								
Nr.	Deckeltyp	Deckelform	Material	Durchm. [m]/Breite [m]	X Koord.	Y Koord.	Klasse	Serien-Nr.
1	mit Belüftungsöffnung	Rund	Unterschiedliche Werkstoffe	0,68			Klasse B	

Ein- / Ausläufe										
Nr.	Position	Ein-/Ausl.	Form	Dim1/Dim2	Abstich [m]	Material	Zufluss von	Abfluss nach	Haltungsname	Zustand
1	4	Einlauf	kreisförmig	100/100	0,76	Polyvinchlorid	NN1	S2		
2	4	Einlauf	kreisförmig	100/100	1,3	Steinzeug	NN2	S2		
3	5	Einlauf	kreisförmig	150/150	2,68	Steinzeug	NN3	S2		
4	6	Einlauf	kreisförmig	200/200	2,73	Steinzeug	NN4	S2		
5	8	Einlauf	kreisförmig	150/150	2,73	Steinzeug	NN5	S2		
6	9	Einlauf	kreisförmig	100/100	0,91	Polyvinchlorid	NN6	S2		
7	12	Auslauf	kreisförmig	200/200	2,73	Steinzeug	NN4	S2		



Schachtprotokoll

Datum : 29.11.2017	Schachtname : S1	Bezirk : Musterstadt	Gemeinde / Stadt : Musterstadt	örtliche Lage / Strasse : Musterstraße	Jahr:
Operateur : H. Rade	Knotentyp : Schacht	X Koordinate :	Y Koordinate :	Z Koordinate :	

Atmosphäre : keine gefährl. Atmosphäre	Form : rund	Werkstoff: Ziegelwerk
Wetter : kein Niederschlag	Länge [mm]:	Elementhöhe [mm] 0
Temperatur [°C]:	Breite [mm]: 0,6	:

Bez. des Entässerungssys. Benutzung: Mischwasserleitung/-kanal	Inspektionsverfahren: Inspektion von der Oberfläche aus
	Inspektionszweck: Routineinspektion des Zustands

Bemerkung :

Nr.	Kürzel	Position	Zustand	C1	C2	Q1	Q2	Bemerkungen			
16	DAHC	1,30	Anschluss unvollständig eingebunden, am Umfang des Anschlusses ist teilweise ein Spalt, bei 4 Uhr								
17	DABBA	1,60	Riss, vertikal, Breite: 2mm, bei 10 Uhr, Schadensende								
18	DAE	2,40	Fehlender Mörtel, 150mm, von 12 bis 12 Uhr, Schadensanfang								
19	DBCC	2,50	Ablagerungen, hartes oder verdichtetes Material, Höhe: 200mm, von 9 bis 12 Uhr								
20	DAG	2,68	Einragender Anschluss, Länge: 200mm, bei 5 Uhr								
21	DAE	2,70	Fehlender Mörtel, 150mm, von 12 bis 12 Uhr, Schadensende								
22	DBCC	2,70	Ablagerungen, hartes oder verdichtetes Material, Höhe: 30mm, von 12 bis 12 Uhr								
23	DAQB	2,73	Fehlende Steigeisen, 4 Stück , Schadensende								
24	DAQC	2,73	Korrodierte Steigeisen, 4 Stück , Schadensende								
25	DAG	2,73	Einragender Anschluss, Länge: 100mm, bei 12 Uhr								
26	DCIA	2,73	Gerinne, schadhaft, Brbreite: 800mm, Höhe: 150mm					fehlt			

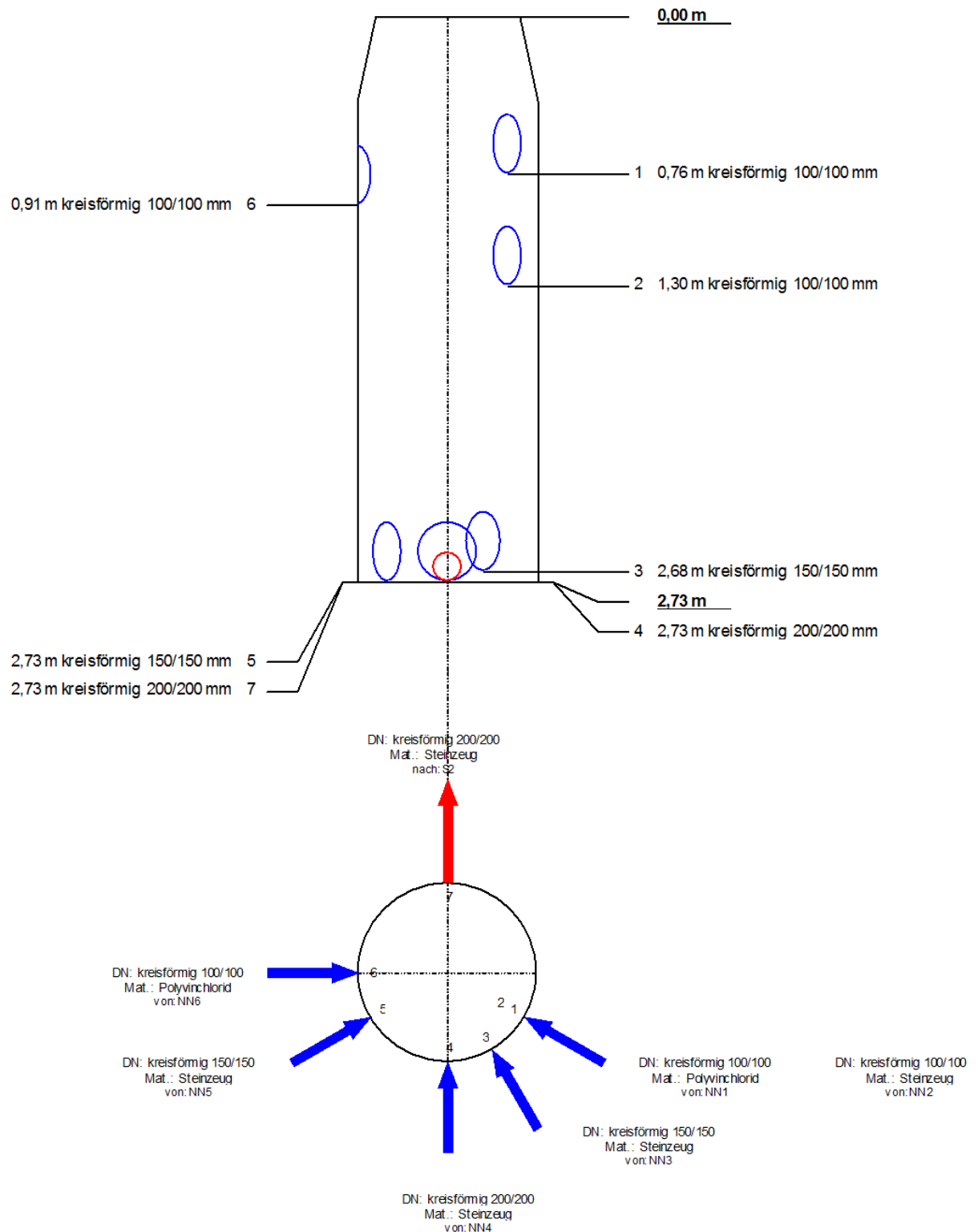
Schachtdeckel									
Nr.	Deckeltyp	Deckelform	Material	Durchm. [m]/Breite [m]	X Koord.	Y Koord.	Klasse	Serien-Nr.	

Ein- / Ausläufe										
Nr.	Position	Ein-/Ausl.	Form	Dim1/Dim2	Abstich [m]	Material	Zufluss von	Abfluss nach	Haltungsname	Zustand



Schachtskizze

Datum : 29.11.2017	Schachtnamen : S1	Bezirk : Musterstadt	Gemeinde / Stadt : Musterstadt	Örtliche Lage / Strasse : Musterstraße	Jahr :
Operateur : H. Rade	Knotentyp : Schacht	Koordinate X :	Koordinate Y :	Koordinate Z :	





Schachtfotos

Datum : 29.11.2017	Schachtnamen : S1	Bezirk : Musterstadt	Gemeinde / Stadt : Musterstadt	Örtliche Lage / Strasse : Musterstraße	Jahr :
Operateur : H. Rade	Knotentyp : Schacht	Koordinate X :	Koordinate Y :	Koordinate Z :	



Foto: IMG_4085.JPG
Allgemeines Foto, bei 12 Uhr



Foto: IMG_4090.JPG
Fehlender Mörtel, 100mm, von 12 bis 12 Uhr



Schachtfotos

Datum : 29.11.2017	Schachtnamen : S1	Bezirk : Musterstadt	Gemeinde / Stadt : Musterstadt	Örtliche Lage / Strasse : Musterstraße	Jahr :
Operateur : H. Rade	Knotentyp : Schacht	Koordinate X :	Koordinate Y :	Koordinate Z :	

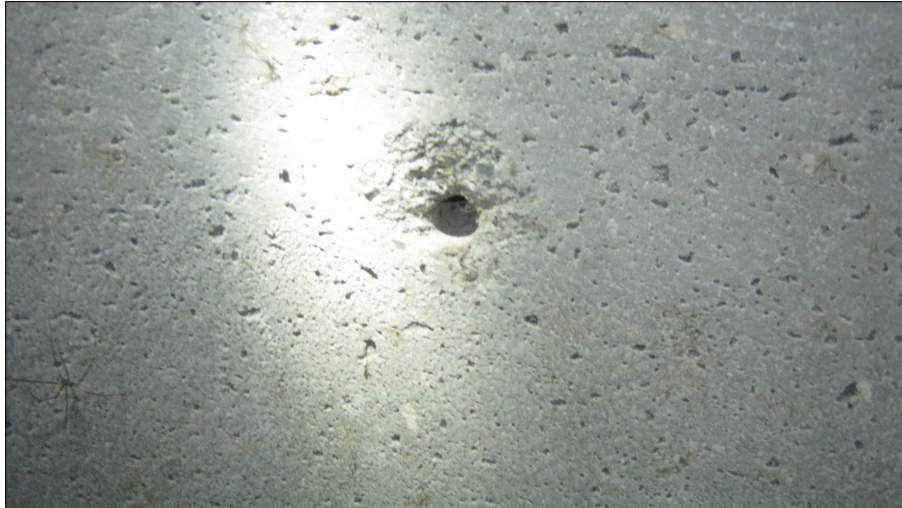


Foto: IMG_4088.JPG

Oberflächenschaden, mechanische Beschädigung, bei 4 Uhr



Foto: IMG_4106.JPG

Einragender Anschluss, Länge: 30mm, bei 4 Uhr



Schachtfotos

Datum : 29.11.2017	Schachtnamen : S1	Bezirk : Musterstadt	Gemeinde / Stadt : Musterstadt	Örtliche Lage / Strasse : Musterstraße	Jahr :
Operateur : H. Rade	Knotentyp : Schacht	Koordinate X :	Koordinate Y :	Koordinate Z :	



Foto: IMG_4107.JPG

Oberflächenschaden, Abplatzung, Ursache nicht feststellbar, von 12 bis 12 Uhr



Foto: IMG_4086.JPG

Riss, vertikal, Breite: 5mm, bei 4 Uhr, Schadensanfang



Schachtfotos

Datum : 29.11.2017	Schachtnamen : S1	Bezirk : Musterstadt	Gemeinde / Stadt : Musterstadt	Örtliche Lage / Strasse : Musterstraße	Jahr :
Operateur : H. Rade	Knotentyp : Schacht	Koordinate X :	Koordinate Y :	Koordinate Z :	



Foto: IMG_4093.JPG

Riss, vertikal, Breite: 2mm, bei 10 Uhr, Schadensanfang



Foto: IMG_4091.JPG

Einragender Anschluss, Länge: 50mm, bei 9 Uhr



Schachtfotos

Datum : 29.11.2017	Schachtnamen : S1	Bezirk : Musterstadt	Gemeinde / Stadt : Musterstadt	Örtliche Lage / Strasse : Musterstraße	Jahr :
Operateur : H. Rade	Knotentyp : Schacht	Koordinate X :	Koordinate Y :	Koordinate Z :	



Foto: IMG_4109.JPG
Korrodierte Steigeisen, 4 Stück , Schadensanfang



Foto: IMG_4105.JPG
Ablagerungen, hartes oder verdichtetes Material, Höhe: 200mm, von 9 bis 12 Uhr



Schachtfotos

Datum : 29.11.2017	Schachtnamen : S1	Bezirk : Musterstadt	Gemeinde / Stadt : Musterstadt	Örtliche Lage / Strasse : Musterstraße	Jahr :
Operateur : H. Rade	Knotentyp : Schacht	Koordinate X :	Koordinate Y :	Koordinate Z :	



Foto: IMG_4095.JPG

Fehlender Mörtel, 150mm, von 12 bis 12 Uhr, Schadensende



Foto: IMG_4109.1JPG.JPG

Gerinne, schadhaft, Breite: 800mm, Höhe: 150mm